



**КОМИТЕТ ИМУЩЕСТВЕННЫХ ОТНОШЕНИЙ
АДМИНИСТРАЦИИ ПЕРМСКОГО МУНИЦИПАЛЬНОГО ОКРУГА**

РЕШЕНИЕ

о размещении объектов № 1379

Пермский край
Пермский район

20.06.2023

Комитет имущественных отношений администрации Пермского муниципального округа разрешает Открытому акционерному обществу «Межрегиональная распределительная сетевая компания Урала» (ИНН 6671163413, ОГРН 1056604000970, почтовый адрес: 620026, г. Екатеринбург, ул. Мамина Сибиряка, д. 140)

размещение объекта: «Строительство ВЛ 0,4 кВ с установкой ПУ для электроснабжения дачного квартала Соловьево (4500069167)»

на землях государственная собственность на которые не разграничена.

на срок бессрочно.

Местоположение: Пермский край, Пермский муниципальный округ, дачный квартал «Соловьево».

Приложение: схема предполагаемых к использованию земель или земельных участков.

Особые условия использования:

1) При установке опор электросетевого хозяйства учесть параметры ширины проезда улично-дорожной сети, во избежание сужения полосы отвода дороги. Установить опоры на расстоянии не более 2 метров от границ земельного участка.

2) При условии получения разрешения на производство земляных работ.

Заместитель председателя комитета,
начальник отдела муниципального
земельного контроля



М.В. Королева

**Схема предполагаемых к использованию земель
или части земельного участка**

Объект: Строительство ВЛ 0,4 кВ с установкой ПУ для электроснабжения дачного квартала Соловьево (4500069167)

Местоположение: Пермский край, Пермский муниципальный округ, дачный квартал "Соловьево"

Площадь земель или части земельного участка, кв.м **815**

Категория земель - Земли сельскохозяйственного назначения

Вид разрешенного использования: -

Цель использования: под объекты инженерного оборудования электроснабжения Строительство ВЛ 0,4 кВ с установкой ПУ для электроснабжения дачного квартала Соловьево (4500069167)

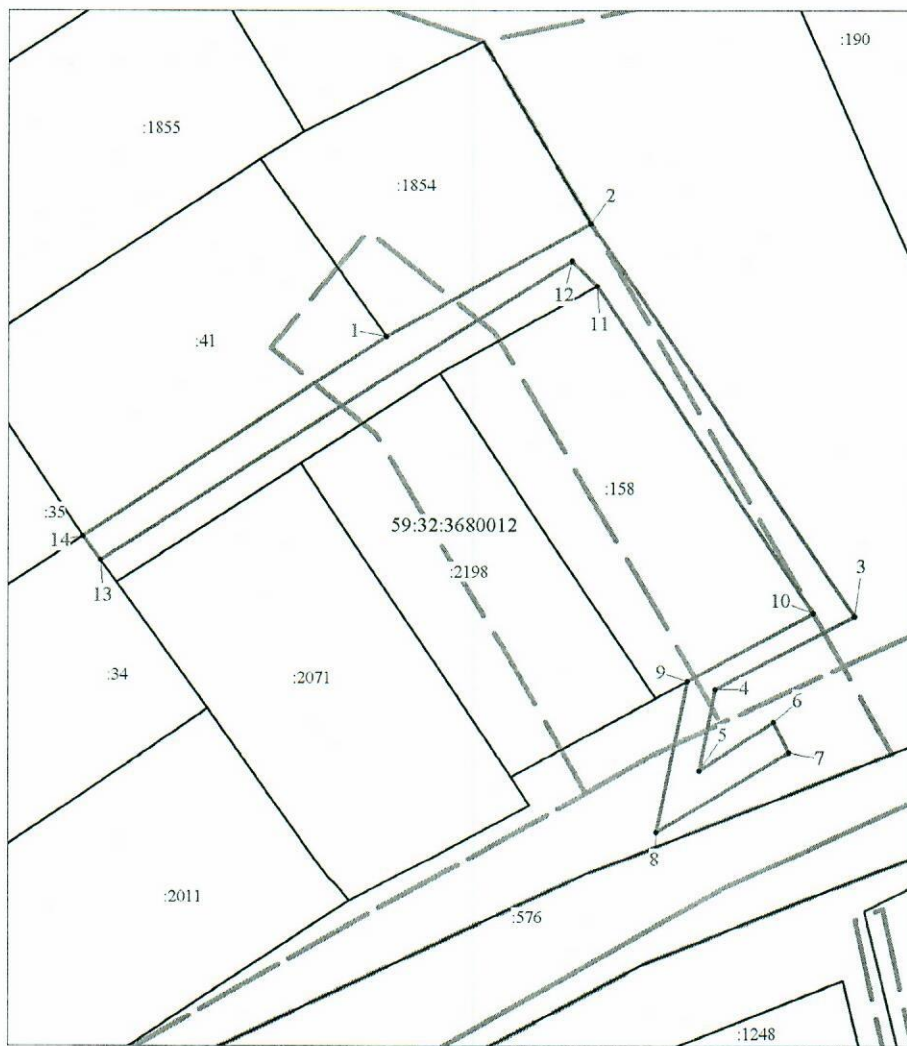
Описание границ смежных землепользователей:

от точки 1 до точки 2 - земельный участок с кадастровым номером 59:32:3680012:1854

от точки 2 до точки 9, от точки 11 до точки 13 - земли Пермского муниципального округа

от точки 13 до точки 14 - земельный участок с кадастровым номером 59:32:3680012:34

от точки 14 до точки 1 - земельный участок с кадастровым номером 59:32:3680012:41



Масштаб 1:1000

Координаты характерных точек МСК-59, зона 2		
№	Координаты, м	
	X	Y
1	2	3
1	499544.07	2259525.84
2	499559.83	2259553.93
3	499505.57	2259590.37
4	499495.35	2259571.09
5	499484.10	2259568.86
6	499490.90	2259579.18
7	499486.67	2259581.29
8	499475.64	2259562.97
9	499496.49	2259567.28
10	499505.97	2259584.66
11	499551.12	2259554.75
12	499554.57	2259551.32
13	499513.37	2259486.48
14	499516.70	2259484.04
1	499544.07	2259525.84

Условные обозначения:

- предполагаемые к использованию земли;
- существующая часть границы, имеющиеся в ЕГРН сведения о которой достаточны для определения ее местоположения;
- 1** - характерные точки границы испрашиваемого земельного участка;
- границы зон, с особыми условиями использования территории, внесенные в ЕГРН
- граница кадастрового квартала;

59:32:3680012 - кадастровый номер квартала.

Заявитель Стафеева М.А.
(по доверенности ОАО "ИРСК Урала" от 07.02.2023 №59 АА 4190270)